

Paks – Tolna kajakkal

Minden úgy kezdődött, hogy 2023.09.30-ára ebédmeghívásunk volt Tolnára Anyósomékhöz.

A Paks – Tolna távolságot autóval rendszeresen, busszal többször, kerékpárral néhányszor, míg gyalog egyszer tettem meg eddig. Mivel mindkét település víz melletti (Pakson az élő Duna, Tolnán a holt Duna), így gondoltam, most kipipálom a vízi megoldást az alábbi útvonallal:

- Paks 1530,5 fkm – Dombori 1507,2 fkm (csónakleeresztőtől – csónakleeresztőig) evezve:
23,3 km
- Dombori 1507,2 fkm csónakleeresztő - Dombori utca 12-ig (eltéveszthetetlen kék ház, kék kerítéssel) sétálva:
1,1 km
- Dombori – Bartal csatorna között evezve:
4,5 km
- Egy újabb átemelés és séta a kajakkal
60 m
- Bartal csatorna – Tolna Stern telep evezve:
4,5 km

Ezen az útvonalon kétszer kellett átemelnem a vizek között. A nagy Dunáról a Dombori vízre átemelésnél a kiskocsin tudtam szállítani a kajakot. Ez a túra kicsit hosszú volt, de kevésbé volt megerőltető, míg a Dombori vízről a Tolnai vízre átemelés ugyan nem volt nagy távolság, de a meredek partoldalak, a beton lépcsők, a nehezen belátható útkereszteződés és persze a fáradás miatt nehezebb volt.

A távot összesen 5,5 óra alatt tettem meg és mivel a Dunán túl kényelmesre vettem a figurát, így sajnos nem értem oda ebédre, de azért a maradékból jutott még 😊

Azt hiszem a közlekedési módokat tekintve már csak a levegő maradt vissza... 😊

A képek mutatják az utam részleteit.

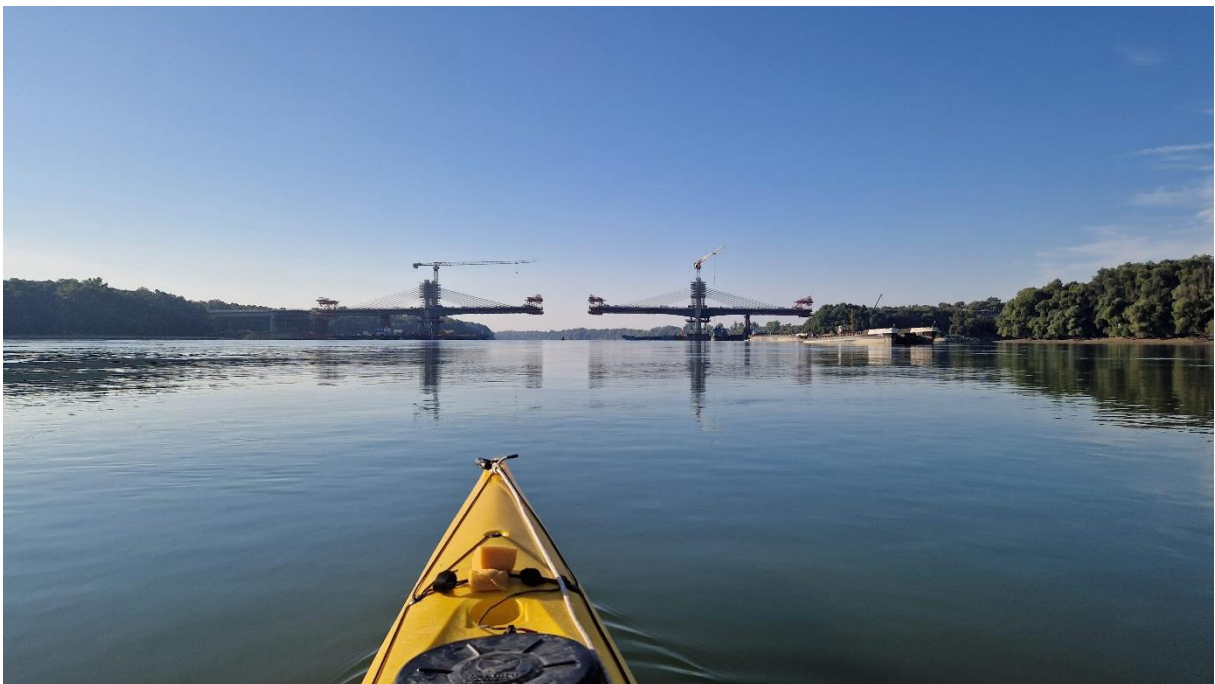
Készítette:

Poczik István

2023.09.30.



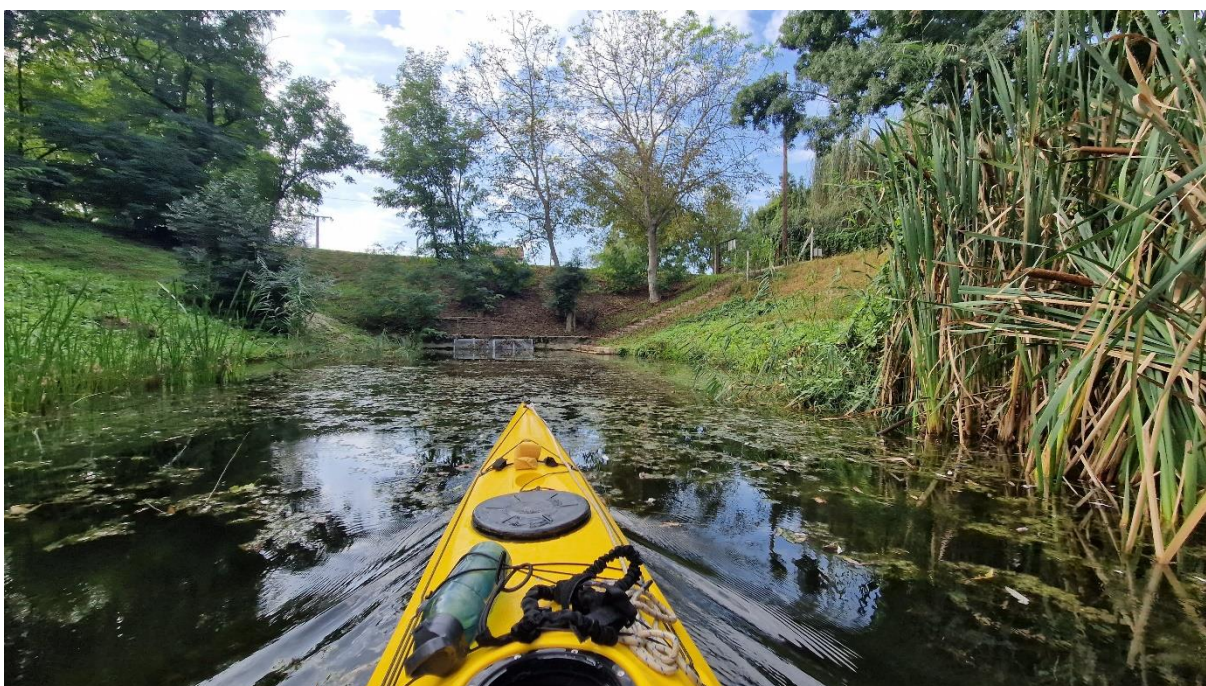
Indulás: Paks 1530,5 fkm – csónakleeresztő (7:27)



Épülő Duna híd 1520,5 fkm



Dombori Duna 1507,2 fkm - csónakleeresztő (10:48)



Bartal csatorna - Dombori víz oldal (11:51)



Bartal csatorna - Tolnai víz oldal (12:03)



Érkezés Tolnára a Stern telephez (Fürdőház utca) (12:56)